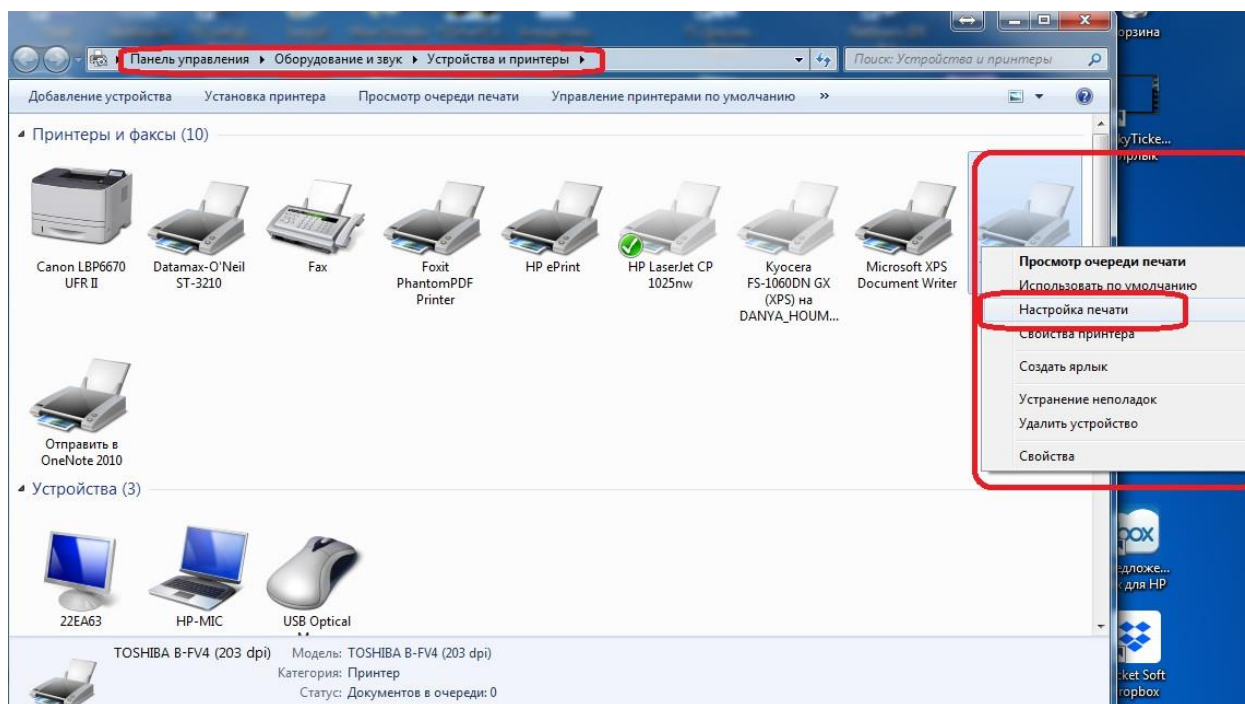
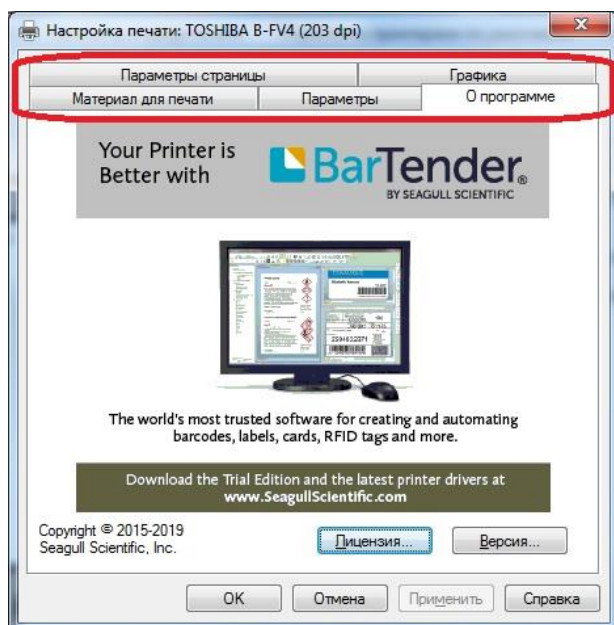


## 05-055 – Настройка билетного принтера через драйвер Windows – 2020-10-05 для версии 3.7\*

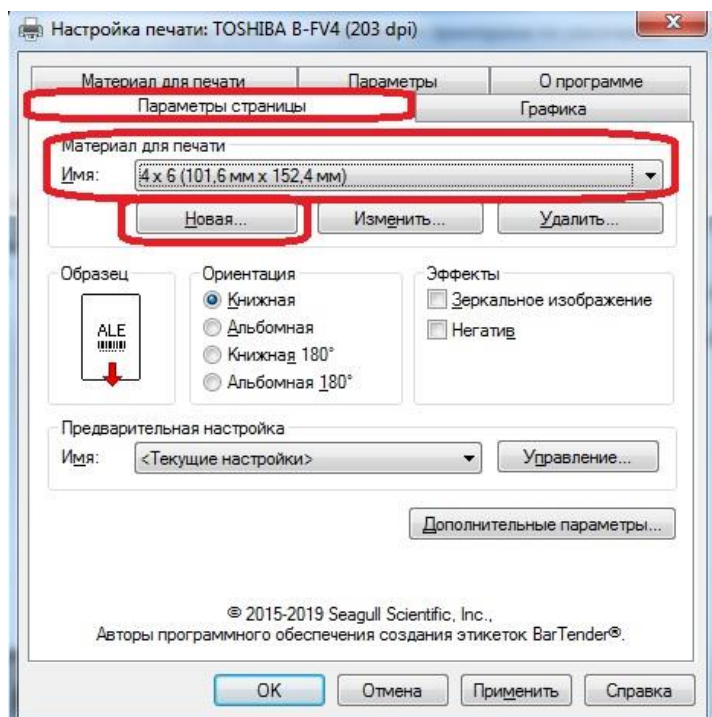
1. Необходимо открыть приложение «Устройства и принтеры» из «Панели управления», выбрать необходимый принтер и зайти в «Настройку печати» этого принтера.



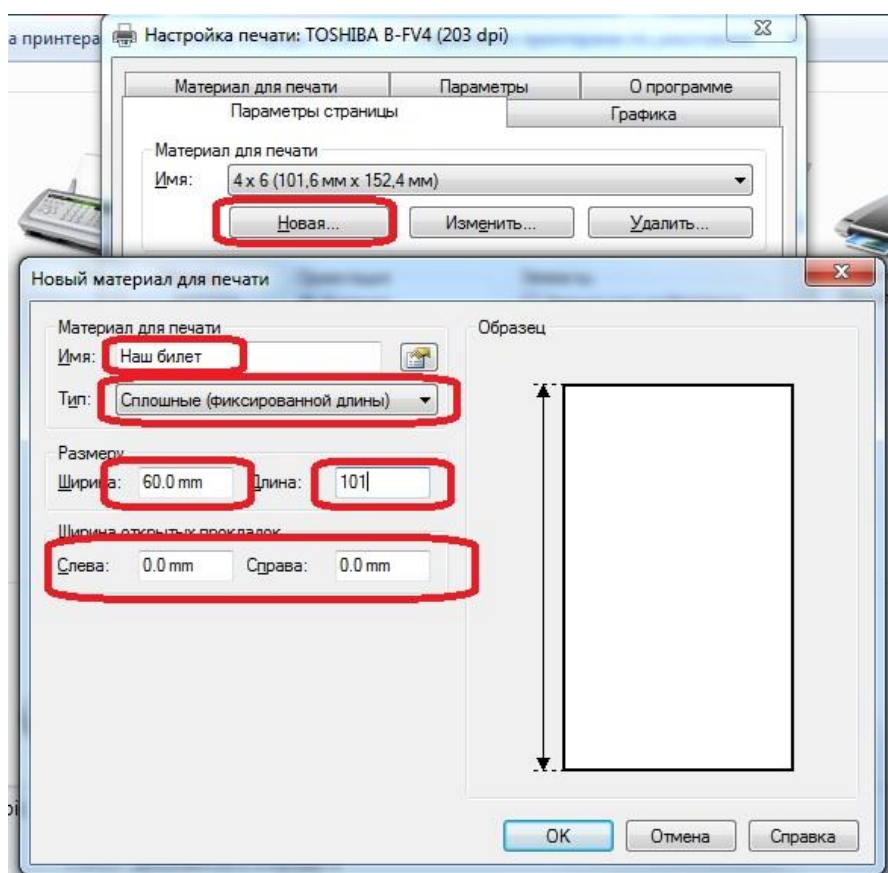
2. После выбора предыдущего пункта откроется таблица настроек печати с несколькими закладками сверху.



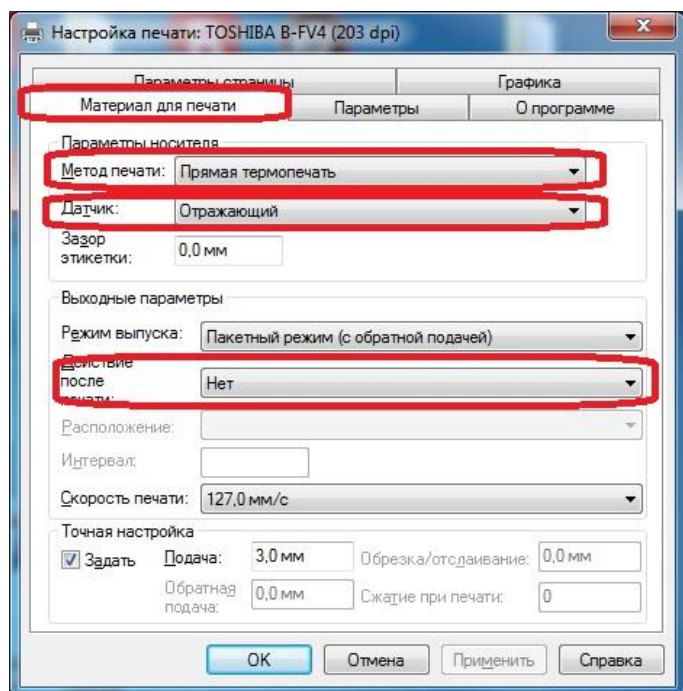
3. Необходимо выбрать закладку «Параметры страницы» и в поле «Материал для печати» проверить в списке наличие материала «Билет». Если его нет, необходимо создать новый материал для печати.



4. Для создания нового материала нажмите кнопку «новая» и укажите следующие параметры:



5. После создания материала для печати необходимо проверить параметры на вкладке «Материал для печати».

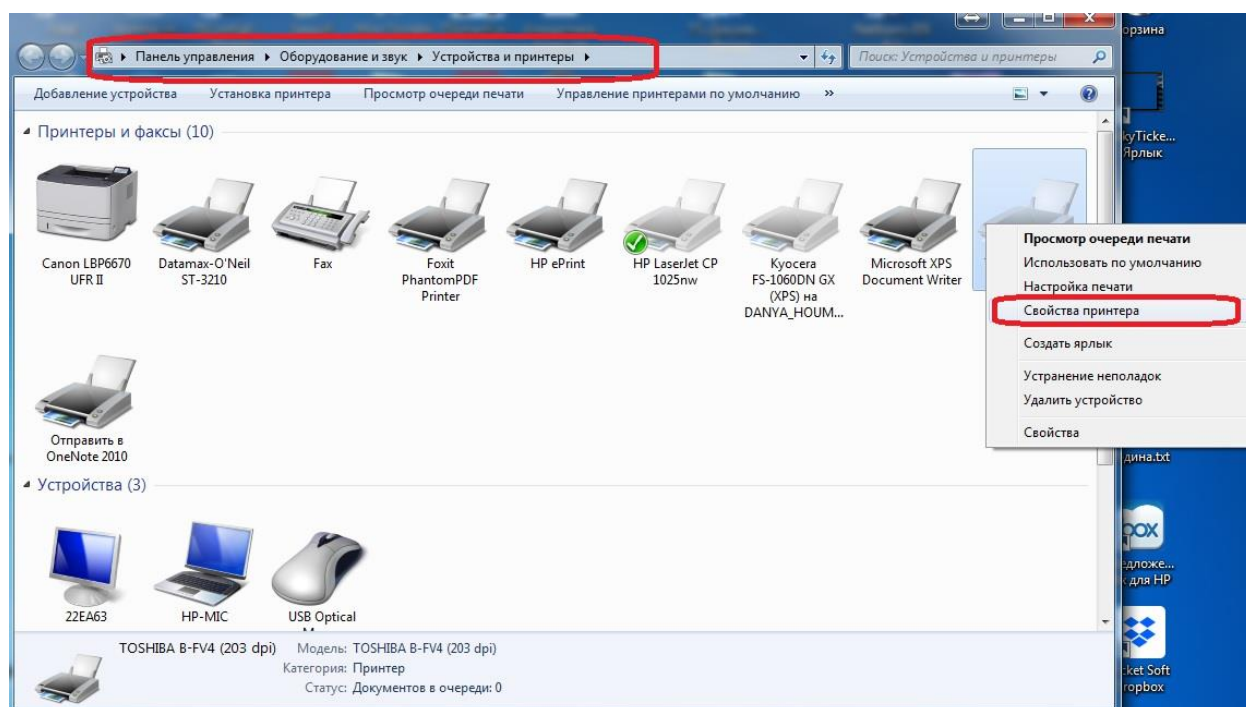


Можно оставить "настройки принтера"

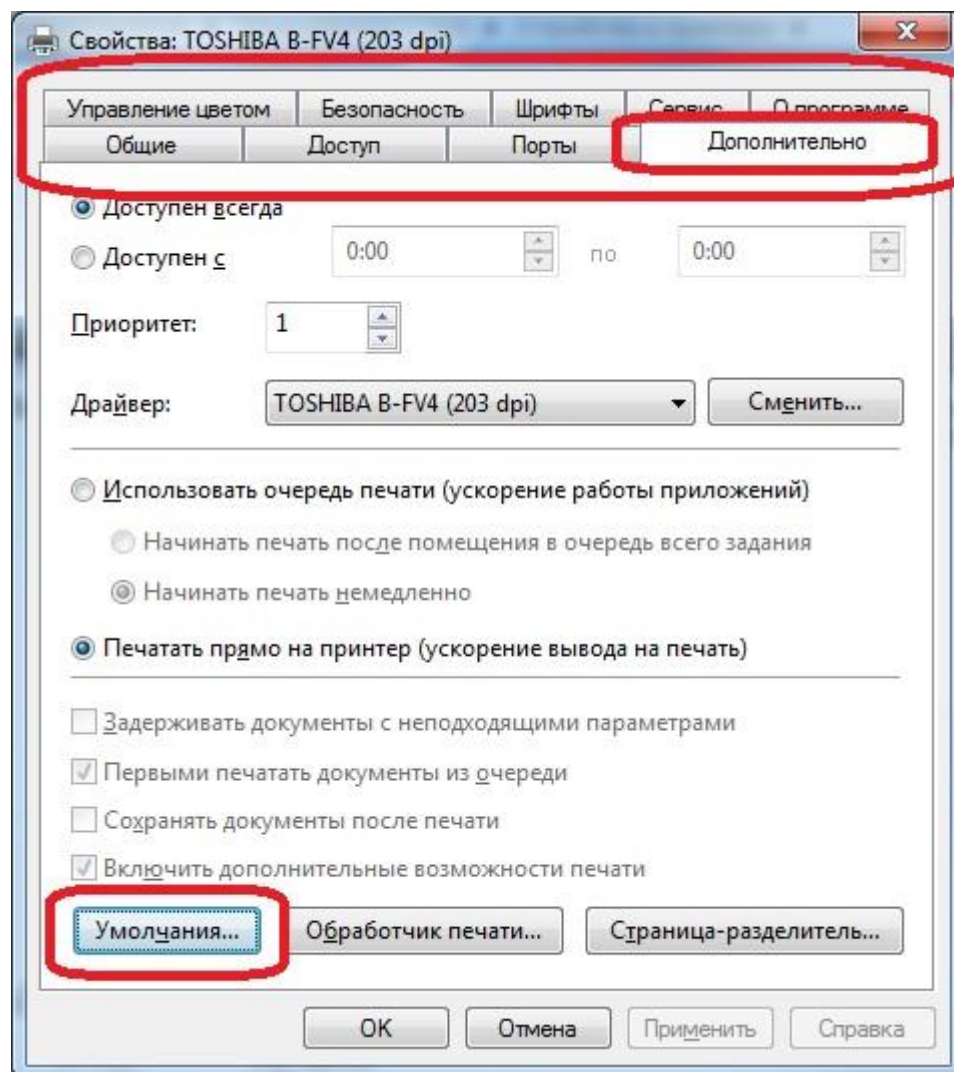
Обязательно указать "отражающий" или "метка этикетки"

В зависимости от комплектации принтера, если есть нож - "обрезать после каждой страницы". Если ножа нет - "обрывание"

6. После настройки свойств печати принтера необходимо все эти свойства установить для использования по умолчанию. Для этого необходимо еще раз открыть «Устройства и принтеры» и для нужного принтера открыть меню «Свойства принтера»



7. В свойствах принтера необходимо выбрать вкладку «Дополнительно» и на ней внизу нажать кнопку «Умолчания». Проверить и при необходимости выставить параметры, подготовленные в п.п. 3, 4 и 5.



8. Перезапустить приложение TS:Касса и продолжить работу.

**Если в результате вышеописанных действий не удалось установить подключение фискального регистратора в приложении TS:Касса, необходимо незамедлительно обратиться в техническую поддержку нашей Компании, отправив обращение на адрес [support@soft.ru](mailto:support@soft.ru)**